



©2007 Manon Vosk

Stichting Behoud Stad, Natuur en Landschap Rijnland
www.behoudrijnland.nl

Stichting Behoud Stad, Natuur en Landschap Rijnland

Witte Singel 54, 2311 BL Leiden. E: info@behoudrijnland.nl; I: <http://www.behoudrijnland.nl/>; giro 3057721 t.n.v. Stichting Behoud Stad, Natuur en Landschap Rijnland. KvK Rijnland nr 28 11 42 54

Inspreektekst van de Stichting Behoud Stad, Natuur en Landschap Rijnland over de RijnlandRoute tijdens de hoorzitting over de Provinciale Structuurvisie op 12 mei 2010 in het Provinciehuis

Mijnheer de voorzitter, geachte Statenleden!

Mijn naam is Wim ter Keurs en ik spreek hier namens de Stichting Behoud Rijnland over het ontwerp van de provinciale Structuurvisie.

In onze reactie op dit ontwerp schreven we, dat we *“met waardering (hebben) kennisgenomen van het besef van de provincie dat de ruimte in Zuid-Holland schaars is, dat niet alles kan en dat er dus keuzen gemaakt moeten worden”*. In het verlengde daarvan stelden we de vraag *“in hoeverre dit besef in de verdere uitwerking ook doorwerkt”*.

Daarbij moeten we ons allereerst de vraag stellen of het begrip “schaars” in verband met de ruimte intussen niet een totaal uitgehold en betekenisloos begrip is geworden. Het begrip wordt in de ruimtelijke ordening al decennia lang gebruikt, maar de vraag is of we ons nog realiseren dat een goed “schaars” is als er tekort aan is, zoals het begrip “overvloedig” aan de andere kant van het spectrum duidelijk maakt (dan is er immers eerder te veel; het ‘vloeit’ immers ‘over’).

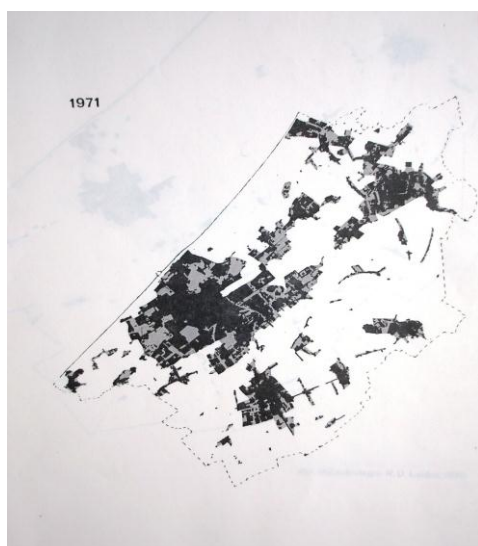
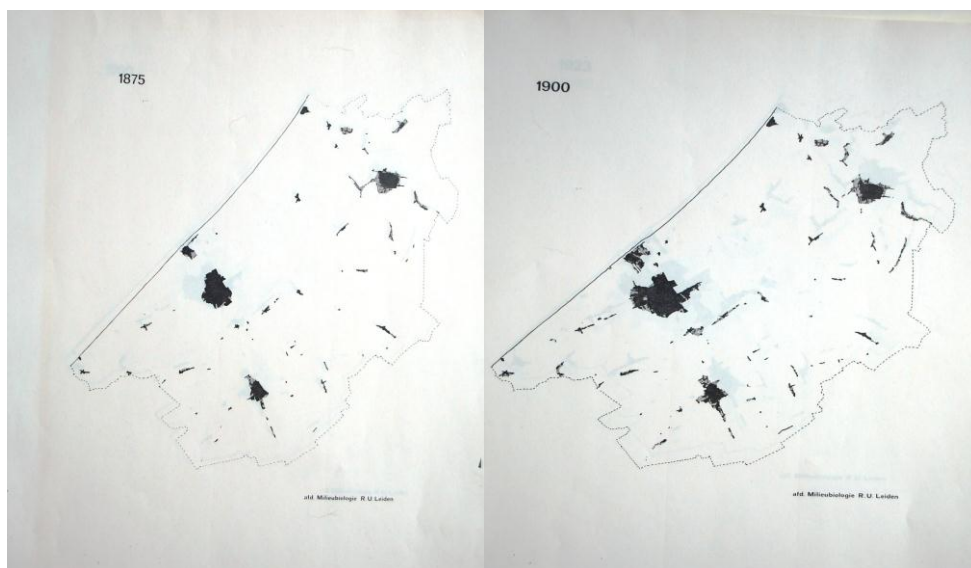
En tenslotte is ook de vraag hoe deze “schaarste” zich in de loop van de tijd ontwikkelt. In dat verband wezen wij u er in onze reactie op, dat de bebouwde oppervlakte in Zuid-Holland West tussen 1875 en 1971 exponentieel is toegenomen ten koste van de vrije, onbebouwde ruimte. Deze toename kent een vaste groeivoet van meer dan 2% per jaar. Dit houdt in, dat de bebouwde oppervlakte zich in Zuid-Holland West ongeveer elke 35 jaar verdubbelt. Daar had ik u nu op het scherm graag ook een kaartentijdreeks van willen laten zien, maar dat bleek helaas niet mogelijk. Daarom heb ik de kaartjes maar in mijn inspreektekst opgenomen.

Als het de provincie werkelijk ernst is met een *“vitaal, divers en aantrekkelijk landschap”*, dan zou ze zich moeten afvragen of en in hoeverre dit proces zich in de afgelopen decennia heeft voortgezet en of verdere aantastingen van de vrije ruimte echt onontkoombaar zijn en niet vermeden kunnen worden. **Wij adviseren u daar serieus onderzoek naar te laten doen, zodat het begrip “schaarse ruimte” ook werkelijk betekenis - en consequenties - krijgt.**

Het realiseren van een nieuwe bouwlocatie op het voormalige vliegveld Valkenburg met een gemiddelde bebouwingsdichtheid van slechts 24 woningen per hectare geeft helaas nauwelijks blijk van het besef dat ruimte schaars is. Net zo min als de wens de RijnlandRoute volgens het N11 west-tracé of Zoeken Naar Balans te realiseren. Niet alleen die weg zelf zal immers ruimte in beslag nemen; de weg zal (overigens ook in de bebouwing) in een strook van honderden meters langs de weg tot verstoring van allerlei functies en waarden leiden.

Kortom: wij vragen u met klem u serieus te bezinnen op het schaarstebegrip als het om ons aller ruimte gaat en de term “schaars” niet te blijven gebruiken als een betekenisloos begrip en als een begrip dat geen enkele consequentie voor het ruimtelijk beleid hoeft te hebben.

Dank voor uw aandacht!



Zwart: bebouwde oppervlakte; grijs: ingeklemde onbebouwde ruimte; wit: onbebouwde vrije ruimte